

# **Luật Quản lý thuế**

## **TS. Trần Quang Vũ**



**SAIGON ACADEMY**  
Mobile, zalo: 0913106015

# Luật quản lý thuế

**Chương 1: Những quy định chung**

**Chương 2: Nhiệm vụ, quyền hạn trong quản lý thuế**

**Chương 3: Đăng ký thuế**

**Chương 4: Khai thuế, tính thuế**

**Chương 5: Ấn định thuế**

**Chương 6: Nộp thuế**

**Chương 7: Trách nhiệm hoàn thành n.vụ nộp thuế**



# Nguyên tắc khai thuế, tính thuế



**1** NNT phải khai chính xác, trung thực, đầy đủ nội dung trong tờ khai thuế



**2** NNT tự tính số tiền thuế phải nộp

**SAIGON ACADEMY**  
Mobile, zalo: 0913106015

# Nguyên tắc khai thuế, tính thuế



**Trụ sở chính  
Thành phố Hồ Chí Minh**

**3** NNT khai thuế, tính thuế tại CQT địa phương có thẩm quyền nơi có trụ sở chính

**Phân bổ  
nghĩa vụ  
thuế**



**Văn phòng đại diện  
tỉnh Đồng Nai**



**Văn phòng đại diện  
tỉnh Bình Dương**  
**SAIGON ACADEMY**  
Mobile, zalo: 0913106015

# Nguyên tắc khai thuế, tính thuế

 YouTube

facebook



Đối với hoạt động KD thương mại điện tử được thực hiện bởi nhà  
cung cấp ở nước ngoài thì nhà cung cấp ở nước ngoài có nghĩa vụ trực tiếp  
hoặc ủy quyền thực hiện đăng ký thuế, khai thuế, nộp thuế tại VN.

4

SAIGON ACADEMY  
Hotline: 0913106015

# HỒ SƠ KHAI THUẾ

## Loại thuế khai và nộp theo tháng



1 Tờ khai thuế tháng

CỘNG HÒA XÃ HỘI CHỦ NGHĨA VIỆT NAM Độc lập - Tự do - Hạnh phúc		Mức tin cậy GI Đánh giá mức tin cậy GI từ 01/01/2022 đến 31/12/2022	
<b>TỜ KHAI THUẾ GIA TRỊ GIA TĂNG (GTGT)</b>			
Dành cho người nộp thuế thuế GTGT theo phương pháp khấu trừ			
[01] K, V định mức: T2200.....		[02] Số tháng: 12	
[03] Lần đầu [ ]		[04] Số ngày: 01	
01. Thông tin chung 02. Thông tin chi tiết 03. Thông tin chi tiết 04. Thông tin chi tiết 05. Thông tin chi tiết 06. Thông tin chi tiết 07. Thông tin chi tiết 08. Thông tin chi tiết 09. Thông tin chi tiết 10. Thông tin chi tiết 11. Thông tin chi tiết 12. Thông tin chi tiết 13. Thông tin chi tiết 14. Thông tin chi tiết 15. Thông tin chi tiết 16. Thông tin chi tiết 17. Thông tin chi tiết 18. Thông tin chi tiết 19. Thông tin chi tiết 20. Thông tin chi tiết 21. Thông tin chi tiết 22. Thông tin chi tiết 23. Thông tin chi tiết 24. Thông tin chi tiết 25. Thông tin chi tiết 26. Thông tin chi tiết 27. Thông tin chi tiết 28. Thông tin chi tiết 29. Thông tin chi tiết 30. Thông tin chi tiết 31. Thông tin chi tiết 32. Thông tin chi tiết 33. Thông tin chi tiết 34. Thông tin chi tiết 35. Thông tin chi tiết 36. Thông tin chi tiết 37. Thông tin chi tiết 38. Thông tin chi tiết 39. Thông tin chi tiết 40. Thông tin chi tiết 41. Thông tin chi tiết 42. Thông tin chi tiết 43. Thông tin chi tiết 44. Thông tin chi tiết 45. Thông tin chi tiết 46. Thông tin chi tiết 47. Thông tin chi tiết 48. Thông tin chi tiết 49. Thông tin chi tiết 50. Thông tin chi tiết 51. Thông tin chi tiết 52. Thông tin chi tiết 53. Thông tin chi tiết 54. Thông tin chi tiết 55. Thông tin chi tiết 56. Thông tin chi tiết 57. Thông tin chi tiết 58. Thông tin chi tiết 59. Thông tin chi tiết 60. Thông tin chi tiết 61. Thông tin chi tiết 62. Thông tin chi tiết 63. Thông tin chi tiết 64. Thông tin chi tiết 65. Thông tin chi tiết 66. Thông tin chi tiết 67. Thông tin chi tiết 68. Thông tin chi tiết 69. Thông tin chi tiết 70. Thông tin chi tiết 71. Thông tin chi tiết 72. Thông tin chi tiết 73. Thông tin chi tiết 74. Thông tin chi tiết 75. Thông tin chi tiết 76. Thông tin chi tiết 77. Thông tin chi tiết 78. Thông tin chi tiết 79. Thông tin chi tiết 80. Thông tin chi tiết 81. Thông tin chi tiết 82. Thông tin chi tiết 83. Thông tin chi tiết 84. Thông tin chi tiết 85. Thông tin chi tiết 86. Thông tin chi tiết 87. Thông tin chi tiết 88. Thông tin chi tiết 89. Thông tin chi tiết 90. Thông tin chi tiết 91. Thông tin chi tiết 92. Thông tin chi tiết 93. Thông tin chi tiết 94. Thông tin chi tiết 95. Thông tin chi tiết 96. Thông tin chi tiết 97. Thông tin chi tiết 98. Thông tin chi tiết 99. Thông tin chi tiết 100. Thông tin chi tiết			

## Loại thuế khai và nộp theo quý



2 Tờ khai thuế quý

**SAIGON ACADEMY**  
Mobile, Zalo: 0913106015

# HỒ SƠ KHAI THUẾ

Loại thuế có kỳ tính thuế theo năm



**3** Tờ khai thuế năm và các tài liệu khác có liên quan

Tờ khai quyết toán thuế năm

Báo cáo tài chính năm

Tờ khai giao dịch liên kết

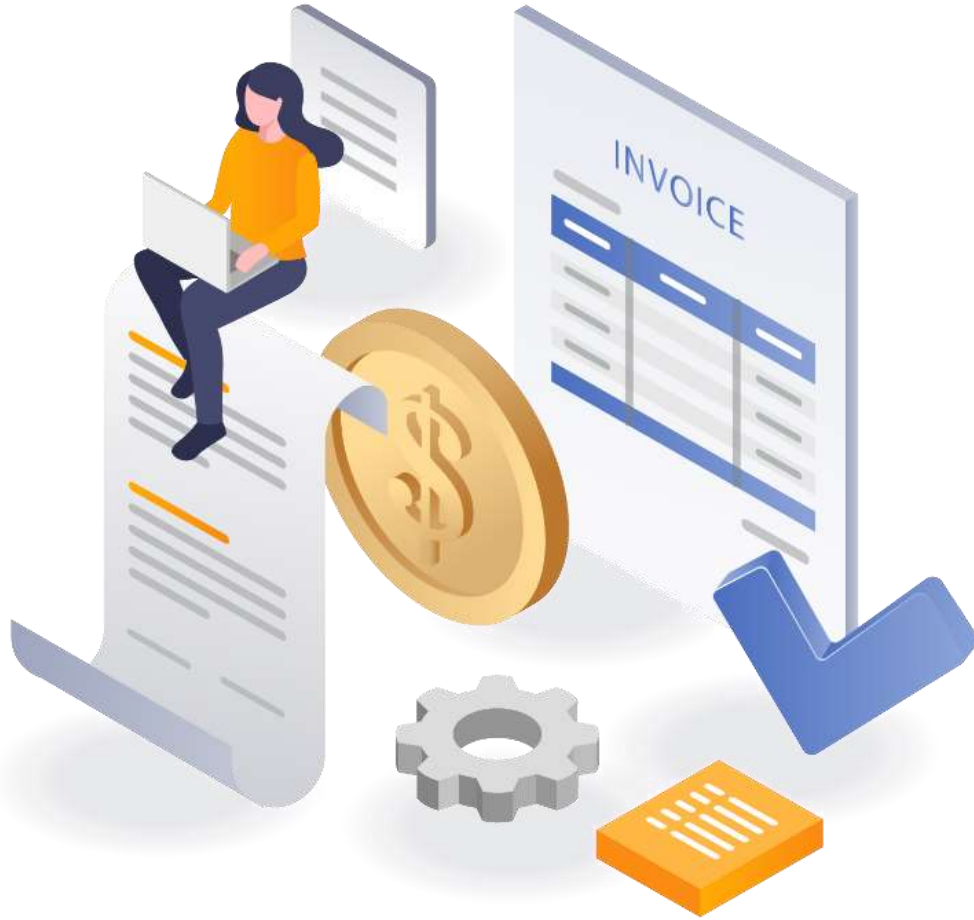
**3<sub>a</sub>**

Hồ sơ khai quyết toán thuế khi kết thúc năm

**SAIGON ACADEMY**  
Mobile, zalo: 0913106015

# HỒ SƠ KHAI THUẾ

## Loại thuế khai và nộp theo từng lần phát sinh nghĩa vụ thuế



**HOA ĐƠN** Mẫu số: 01/GTKT-3LL  
GIÁ TRỊ GIA TĂNG EH/2008B  
Liên 2: Giao khách hàng 0049519  
Ngày: 27 tháng 8 năm 2008

Đơn vị bán hàng: **CITY TRINH TM & DỊCH VỤ TUẤN PHÁT**  
Địa chỉ: Số 6 Tô 4A, P. Dịch Vọng, Q. Cầu Giấy, HN  
Số tài khoản: MST: 0101647442

Đơn vị mua hàng: Công ty Cổ phần Đầu tư và Phát triển Địa ốc TOPICA  
Địa chỉ: Số 10 K158, Phường Song Bình, Quận Song Bình - HVV

STT	Tên hàng hoá, dịch vụ	Đơn vị tính	Số lượng	Đơn giá	Thành tiền
A	B	C	1	2	3=1x2
01	20mm card	Tháp	14	75.000	1.050.000

Công tiền hàng: 1.050.000  
Thuế suất GTGT: 10% Tiền thuế GTGT: 105.000  
Tổng cộng tiền thanh toán: 1.155.000

Người mua hàng (Ký, ghi rõ họ tên):  
Người bán hàng (Ký, ghi rõ họ tên):  
Giám đốc: Nguyễn Văn Tuấn Phát



④ Tờ khai thuế

④a Hóa đơn, hợp đồng & chứng từ khác



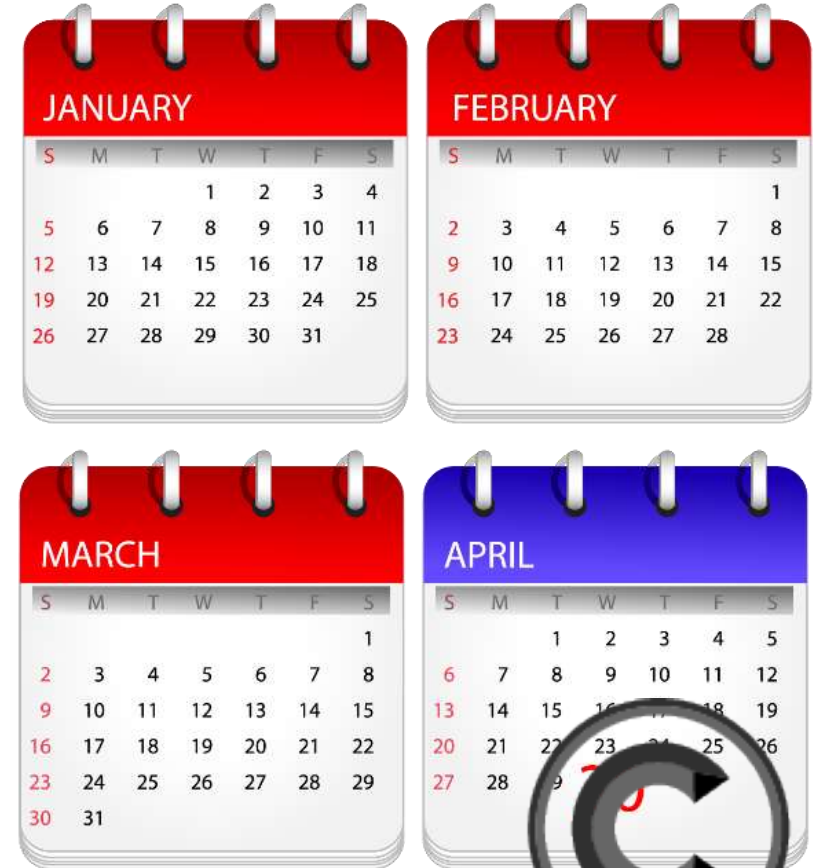
# Thời hạn nộp hồ sơ khai thuế

## Khai & nộp theo tháng



**1** Chậm nhất là ngày thứ 20 của tháng tiếp theo

## Khai & nộp theo quý



**2** Chậm nhất là ngày cuối cùng của tháng đầu của QUÝ GIỚI ACADEMY  
Mobile, zalo: 0913106015

# Thời hạn nộp hồ sơ khai thuế

Đối với loại thuế có kỳ tính thuế theo năm

**2021**



**2022**



Hồ sơ **quyết toán** thuế năm

**3**

Chậm nhất là ngày cuối cùng của tháng thứ 3

**2021**



**2022**



Hồ sơ **khai** thuế năm

**3a**

Chậm nhất là ngày cuối cùng của tháng đầu tiên

**SAIGON ACADEMY**

Mobile, zalo: 0913106015

# Thời hạn nộp hồ sơ khai thuế

## Hồ sơ quyết toán thuế TNCN của cá nhân trực tiếp quyết toán thuế 2021



## 2022



Hồ sơ **quyết toán** thuế năm

4

Chậm nhất là ngày cuối cùng  
của tháng thứ 4



**SAIGON ACADEMY**  
Mobile, zalo: 0913106015

# Thời hạn nộp hồ sơ khai thuế

Hồ sơ khai thuế khoán của hộ kinh doanh, cá nhân kinh doanh  
**2021**



**2022**



5

Chậm nhất là ngày 15 tháng 12  
của năm trước liền kề



**SAIGON ACADEMY**  
Mobile, zalo: 0913106015

# Thời hạn nộp hồ sơ khai thuế

Đối với loại thuế khai và nộp theo từng lần phát sinh nghĩa vụ thuế

## 2021



## 2022



6

Chậm nhất là ngày thứ 10 kể từ ngày phát sinh nghĩa vụ thuế



**SAIGON ACADEMY**  
Mobile, zalo: 0913106015

# Thời hạn nộp hồ sơ khai thuế

**Đối với trường hợp chấm dứt hoạt động, chấm dứt hợp đồng hoặc tổ chức lại doanh nghiệp**



**7** Chậm nhất là ngày thứ 45 kể từ ngày xảy ra sự kiện

**SAIGON ACADEMY**  
Mobile, zalo: 0913106015

# Địa điểm nộp hồ sơ khai thuế



**1** NNT nộp hồ sơ khai thuế tại cơ quan thuế quản lý trực tiếp



**2** Nộp hồ sơ khai thuế theo cơ chế một cửa liên thông  
**NGIGON ACADEMY**  
Mobile, zalo: 0913106015

# Gía hạn nộp hồ sơ khai thuế

## Lý do giá hạn



Do thiên tai, thảm họa, dịch bệnh,  
hỏa hoạn, tai nạn bất ngờ

## Thời gian giá hạn

Khai thuế

{ Tháng  
Quý  
Năm

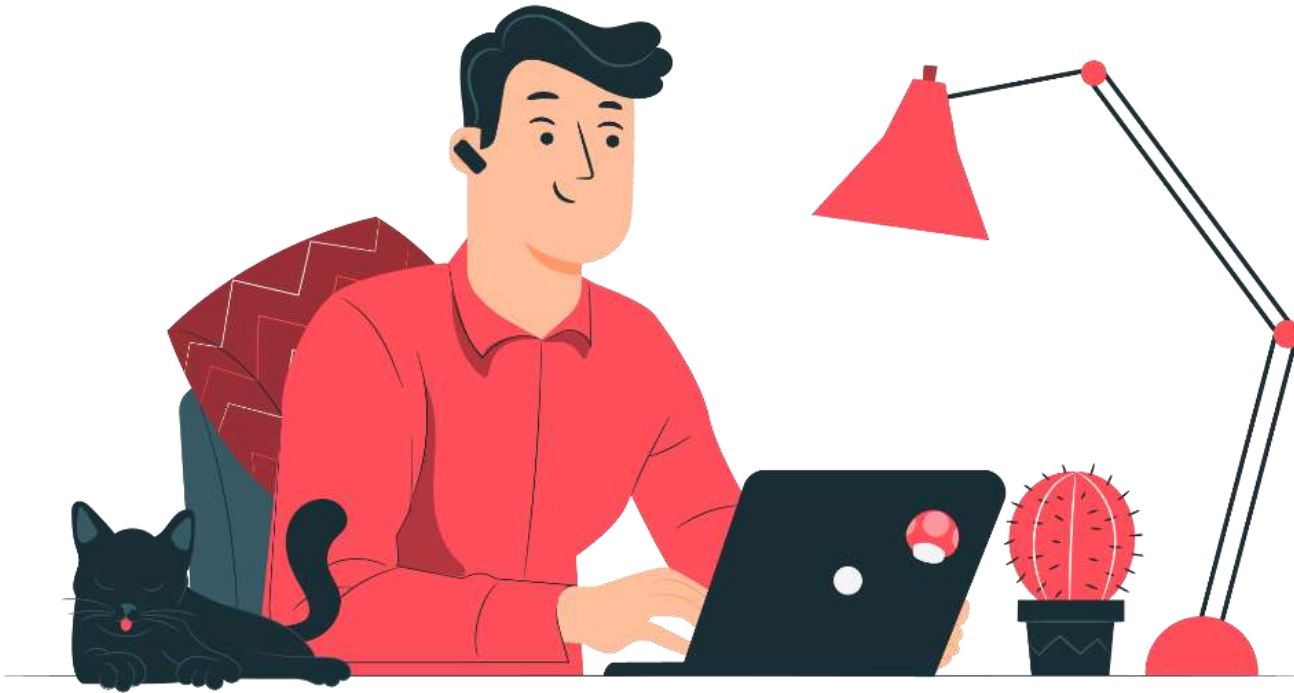
**30 ngày**

Quyết toán thuế

**60 ngày**



# Gía hạn nộp hồ sơ khai thuế



**Chấp nhận  
giá hạn**

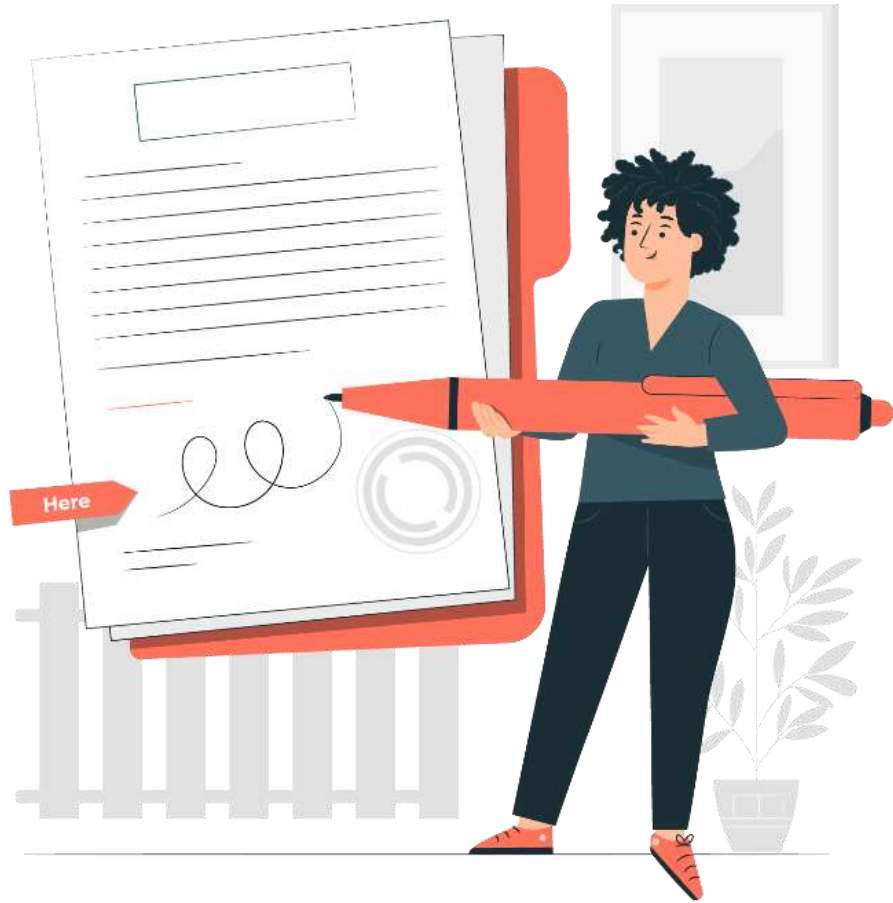
**KHÔNG  
Chấp nhận  
giá hạn**

**Trong thời hạn 03 ngày làm việc kể từ ngày nhận được văn bản đồng ý  
giá hạn nộp hồ sơ khai thuế, cơ quan thuế phải trả lời bằng văn bản  
cho người nộp thuế về việc chấp nhận hay không chấp nhận**



**SAIGON ACADEMY**  
Mobile, zalo: 0913106015

# Khai bổ sung hồ sơ khai thuế

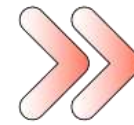


**Trước khi CQT  
tiến hành kiểm tra**



**Không bị  
xử phạt VPHC**

**Sau khi CQT công bố  
quyết định kiểm tra**



**Bị  
xử phạt VPHC**

**1**

**Thời gian khai bổ sung: 10 năm  
kể từ ngày hết hạn nộp HSKT**



**SAIGON ACADEMY**  
Mobile, zalo: 0913106015

# Khai bổ sung hồ sơ khai thuế



**2** Hồ sơ khai bổ sung hồ sơ khai thuế

**Tờ khai bổ sung**

**Bản giải trình khai bổ sung và các tài liệu có liên quan**



**SAIGON ACADEMY**  
Mobile, zalo: 0913106015

# Tiếp nhận hồ sơ khai thuế

Cơ quan quản lý thuế tiếp nhận hồ sơ khai thuế của người nộp thuế qua các hình thức sau đây



**1** Nhận hồ sơ trực tiếp tại cơ quan quản lý thuế



**2** Nhận hồ sơ gửi qua đường bưu chính



**3** Nhận hồ sơ điện tử qua cổng dịch vụ công

Mobile, zalo: 0913106015

**ĐĂNG KÝ HỌC ĐỂ  
DOWNLOAD FULL BÀI GIẢNG  
Mobile, zalo: 0913106015**



**SAIGON ACADEMY**  
Mobile, zalo: 0913106015

Thank  
you

The text 'Thank you' is rendered in a bubbly, cursive font. 'Thank' is green with a white outline and a purple drop shadow. 'you' is orange with a white outline and a purple drop shadow. The text is surrounded by various decorative elements: yellow and orange flowers, pink and yellow leaves, and small colored dots in purple, orange, and yellow.

**SAIGON ACADEMY**  
Mobile, zalo: 0913106015